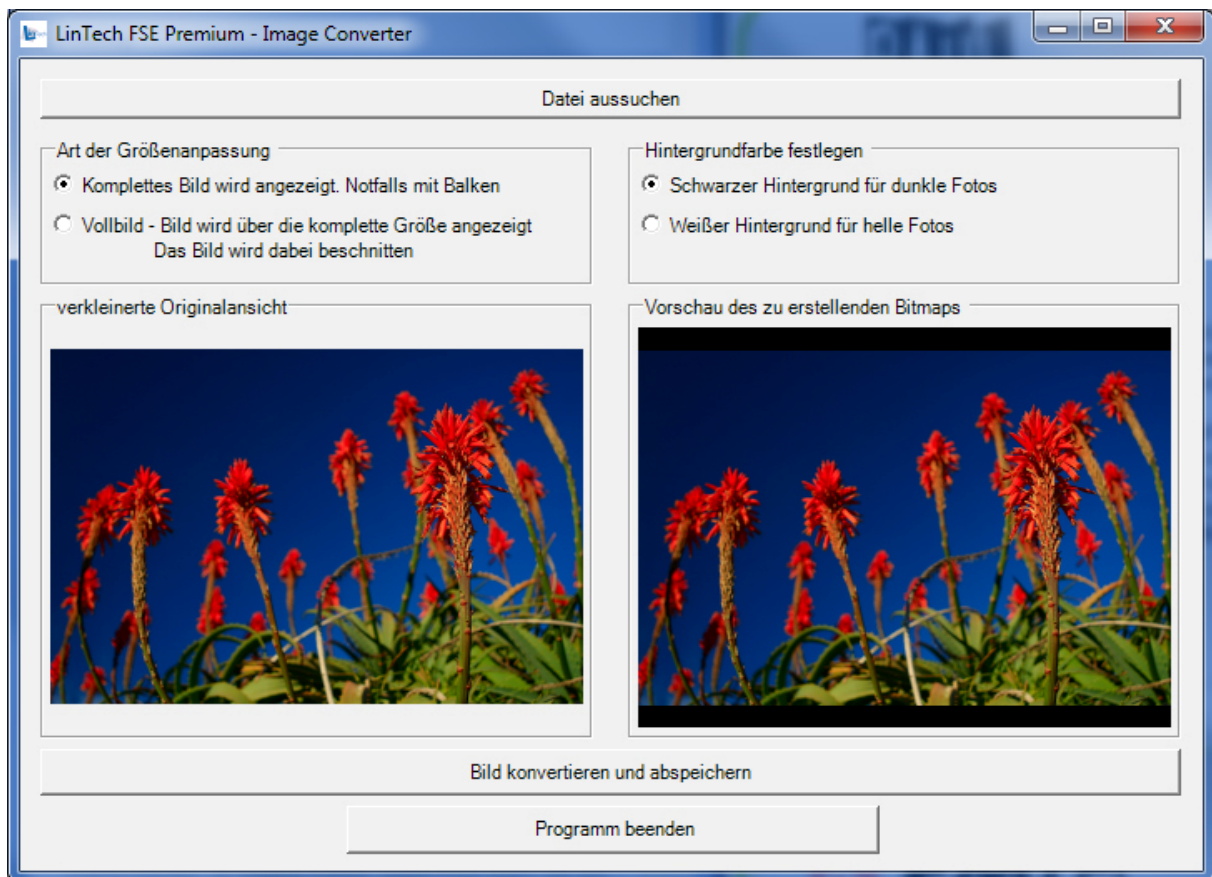


Handbuch



LinTech FSE Premium – Image Converter

FSEPIC

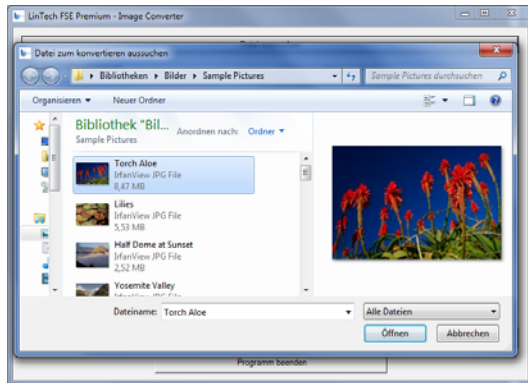
V1.1

Installation

Bitte speichern Sie die Dateien Setup_FSEPIC.msi in einem Verzeichnis Ihrer Wahl ab ab. Dann starten Sie setup.msi und folgen den Installationsanweisungen.

Bildkonvertierung

Schritt 1 - Bild auswählen



Starten Sie den LinTech FSE Premium - Image Converter.

Danach klicken Sie auf den Button "Datei aussuchen".

Nun wählen Sie eine JPG Datei auf Ihrer Festplatte aus, welche Sie umwandeln und später auf die Freisprechanlage übertragen wollen.

Schritt 2 - Art der Größenanpassung

Sie können nun auswählen wie das Bild in das richtige Format gebracht werden sollen. Auf der linken Seite sehen Sie das Bild in seiner Originalproportion. Auf der rechten Seite sehen Sie die angepasste Variante. Folgende Optionen stehen zur Auswahl:

- Komplettes Bild wird angezeigt: Dabei wird das Bild so verkleinert, dass im zu erstellenden Bild alle Teile des Bildes zu sehen sind. Die eventuell entstehenden Leerräume können entweder mit schwarzen oder weißen Hintergrund (Auswahl auf der rechten Seite) ausgefüllt werden.
- Vollbild: Hier wird das Bild so groß wie möglich dargestellt. Je nachdem ob das Bild im Hoch- oder Querformat vorliegt werden die überstehenden Ränder abgeschnitten. Dieses Bild wird dann das Display der Freisprechanlage komplett ausfüllen.



Schritt 3 - Bild abspeichern

Nun können Sie das Bild mit dem Button "Bild konvertieren und abspeichern" auf Ihrem Computer ablegen. Das Programm fragt Sie dabei nach dem Speicherort. Das abgespeicherte BMP Bild ist bereit für die Übertragung per Bluetooth zur LinTech Freisprechanlage Premium. Bitte folgen Sie dazu der im Freisprechanlagen Handbuch enthaltenen Anleitung.

