

Bedienungsanleitung

AirLino_Config

- Version 2.0.0.25 -

Windows Konfigurations- und Player-Software für LinTech WLAN Musikempfänger

AirLino[®] plus

AirLino[®] max

AirLino[®] pro

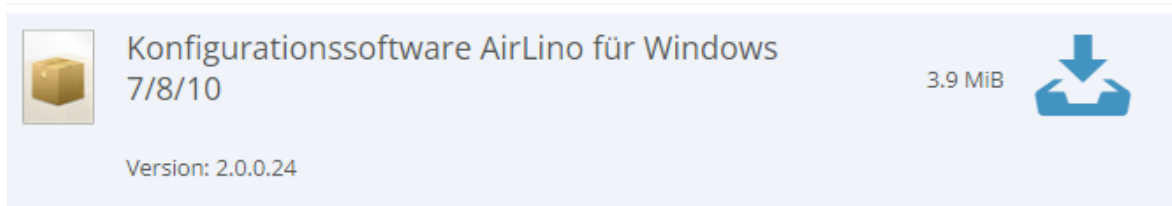
Inhalt

<i>1</i>	<i>Voraussetzungen</i>	<i>3</i>
<i>2</i>	<i>Installation AirLino_Config</i>	<i>3</i>
<i>3</i>	<i>Einbinden AirLino ins Heimnetz über WLAN - Erste Inbetriebnahme</i>	<i>3</i>
<i>4</i>	<i>Radiosender wählen und Senderlisten speichern</i>	<i>5</i>
<i>5</i>	<i>Musik streamen</i>	<i>7</i>
<i>5.1</i>	<i>Rechteveergabe AirLino.....</i>	<i>7</i>
<i>5.2</i>	<i>Musik abspielen mit Windows Mediaplayer</i>	<i>7</i>
<i>5.3</i>	<i>Musik abspielen mit APPLE iTunes</i>	<i>8</i>
<i>5.4</i>	<i>Abspielen über Tundeblade</i>	<i>8</i>
<i>Abbildung 1 Startbildschirm</i>		<i>3</i>
<i>Abbildung 2 Startbildschirm Einbinden AirLino ins Heimnetz</i>		<i>4</i>
<i>Abbildung 3 WLAN Suche</i>		<i>5</i>
<i>Abbildung 4 WLAN Passwort eintragen</i>		<i>5</i>
<i>Abbildung 6 Startbildschirm mit Radiolisten</i>		<i>5</i>
<i>Abbildung 7 Sendereditor</i>		<i>6</i>
<i>Abbildung 8 Auswahl Radiosender</i>		<i>6</i>
<i>Abbildung 9 Radiosender Websuche</i>		<i>6</i>
<i>Abbildung 10 Nutzung Windows Mediaplayer</i>		<i>7</i>
<i>Abbildung 11 Abspielen über Apple iTunes</i>		<i>8</i>
<i>Abbildung 12 Abspielen über TuneBlade</i>		<i>8</i>

1 Voraussetzungen

- AirLino als Abspielgerät ins Heimnetz eingebunden (siehe Handbuch AirLino – Einbindung über WPS oder AirLino Smartphone App)
Hinweis: es besteht auch die Möglichkeit, den AirLino über die AirLino_Config ins Netzwerk einzubinden –lesen Sie dazu Absatz 3.
- PC im Heimnetzwerk mit Microsoft Windows ab Version 10

Die Konfigurationssoftware laden Sie von der LinTech Webseite/Support/Downloads/WLAN-Musikempfänger:



2 Installation AirLino_Config

Entpacken Sie die .zip Datei in einem Verzeichnis und starten Sie setup.exe. AirLino_Config wird installiert und automatisch gestartet.

Die Software sucht nach allen AirLinos im Heimnetz und zeigt diese an. (Pfeil nach unten – Anzeige weiterer gefundener Geräte)

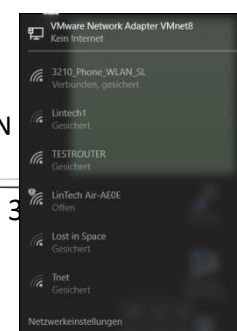
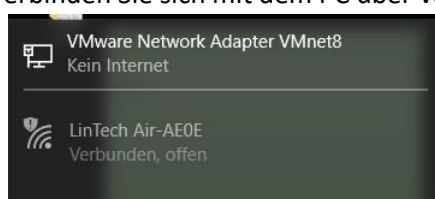


Abbildung 1 Startbildschirm

Informationen zum Gerät (Software Version, Update , Model ...) finden Sie im Fenster unten rechts. Werden keine Geräte angezeigt, starten Sie „Geräte Suche“

3 Einbinden AirLino ins Heimnetz über WLAN - Erste Inbetriebnahme

- Schließen Sie den AirLino über das Stromversorgungsnetzteil an die Stromversorgung an – der AirLino startet LED leuchtet rot
- Verbinden Sie sich mit dem PC über WLAN



mitgelieferte Netzteil an die Stromversorgung an – der AirLino startet LED leuchtet rot
als WLAN Access Point – die
mit dem AirLino

- Öffnen Sie das Programm AirLino_Config, der AirLino wird angezeigt. Sollte das Gerät nach ca. 10 Sekunden nicht angezeigt werden, betätigen Sie die Taste GeräteSuche



Abbildung 2 Startbildschirm Einbinden AirLino ins Heimnetz

- Im nächsten Schritt wird der AirLino ins Heimnetz eingebunden. Betätigen Sie die Taste „Suchen“. Im Fenster

links neben der Taste (Pulldown) werden alle gefundenen WLANs angezeigt



Abbildung 3 WLAN Suche

- Wählen Sie aus der Liste Ihr Heimnetz aus und tragen Sie das WLAN Passwort ein.



Abbildung 4 WLAN Passwort eintragen

- Drücken Sie die Taste „Verbinden“. Der AirLino® wird jetzt in Ihr Heimnetzwerk eingebunden. Achten Sie darauf, dass Ihr Router das Einbinden neuer Geräte gestattet (Mac Adressen Filter). Der AirLino® ist jetzt als Abspielgerät im Netzwerk sichtbar.

Betätigen Sie jetzt die Taste „Geräte Suche“. Der AirLino® wird gefunden, es werden weitere Funktionen in die Oberfläche des Programmes eingeblendet.



Abbildung 5 Startbildschirm mit Radiolisten

4 Radiosender wählen und Senderlisten speichern

Über die AirLino _Config können Sie Internet-Radiosender suchen, Listen anlegen und editieren. Es stehen 5 Listen mit jeweils 9 Programmtasten zur Verfügung.

Die 9 Sender der Liste „D“ werden lokal auf dem PC gespeichert, die Listen 1-4 im AirLino®. Die Taste „0“ steht für Radio aus.

Durch einen Rechtsklick gelangen Sie in den Sendereditor. Hier können Sie Listen mit Radiosendern füllen. Geben Sie unter der Taste Websuche den Namen eines Sender ein und drücken Sie die Enter-Taste.

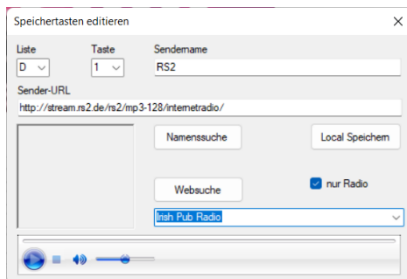


Abbildung 6 Sendereditor

Die Checkbox „nur Radio“ sorgt dafür das nur Radiosender gefunden werden.

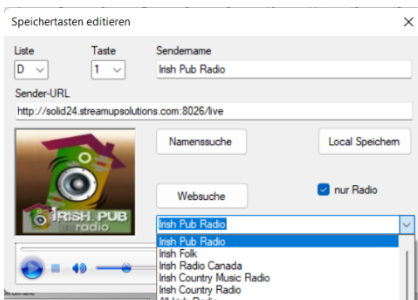


Abbildung 7 Auswahl Radiosender

In dem Pulldown-Menü wählen Sie nun den entsprechenden Sender aus und speicherndiesen entweder im AirLino® (Liste 1-4) oder auf Ihrem PC (Liste D).

Eine weitere Variante der Suche ist das Betätigen de Taste Websuche. Hier können Sie Sender nach Kategorien. suchen. Die Checkbox “nur Radio” sollte ausgeschaltet sein.

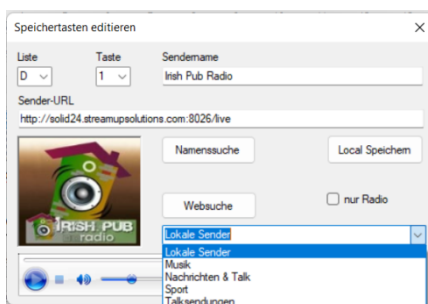
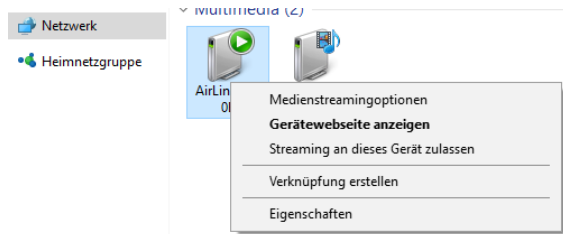


Abbildung 8 Radiosender Websuche

5 Musik streamen

5.1 Rechtevergabe AirLino

Um Musik auf Ihren AirLino® streamen müssen Sie zuerst in der Netzwerkumgebung dem AirLino® die Rechte dazu geben.



Klicken Sie mit der rechten Maustaste auf den AirLino® und dann mit der linken Maustaste auf Streaming an dieses Gerät zulassen. Jetzt steht der AirLino® Programmen zur Verfügung, die das Abspielen über WLAN unterstützen.

5.2 Musik abspielen mit Windows Mediaplayer

Im Windows Mediaplayer können Sie einzelne Titel oder Playlisten über den AirLino® wiedergeben. Klicken Sie mit der rechten Maustaste auf einen Titel.

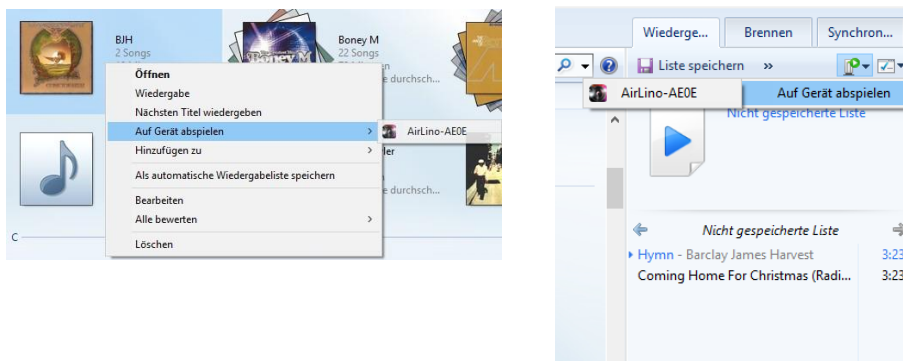
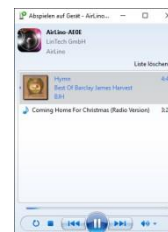


Abbildung 9 Nutzung Windows Mediaplayer

Dann gehen Sie zu „Auf Gerät abspielen“ -> „AirLino“. Es öffnet sich ein Play-Fenster. Spielen Sie einzelne Titel oder Listen ab.



5.3 Musik abspielen mit APPLE iTunes

Ein weiteres Programm welches sogar mehrere AirLino®s parallel unterstützt ist Apple iTunes für Windows. Drücken Sie mit der linken Maustaste auf den Lautsprecher und wählen Sie die gewünschten Geräte aus. Jetzt können Sie die Playtaste drücken und hören auf allen gewählten Geräten Ihre Musik.

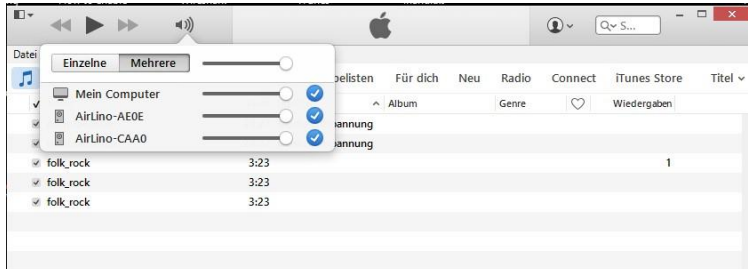


Abbildung 10 Abspielen über Apple iTunes

5.4 Abspielen über Tundeblade

Mit dem Programm TuneBlade können Sie alles was auf dem PC abgespielt wird auf einem oder mehreren AirLino®s abspielen.

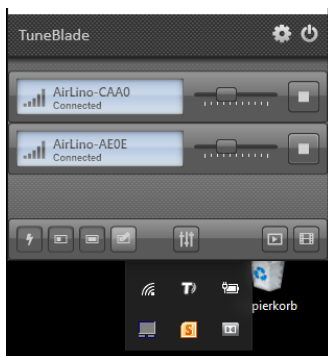


Abbildung 11 Abspielen über TuneBlade